



MERCURE

HOTELS

Belfort Centre

Toute l'équipe du Mercure Belfort Centre vous souhaite de passer un agréable séjour dans notre établissement.

Dans les pages suivantes, vous trouverez les informations complètes sur les services à votre disposition notre hôtel.

Nous restons à votre écoute pour que votre séjour parmi nous soit des plus agréable, vous pouvez contacter la Réception à tout heure de la journée ou de la nuit.



LES INFORMATIONS IMPORTANTES

TELEPHONE & INTERNET

Appeler la réception, composez le 1000

Appeler le restaurant, composez le 1011

Appel extérieur, composez le 0 suivi du numéro de téléphone

Appeler une chambre, composez le numéro de chambre

Pour votre réveil, composez le 6 suivi de l'heure de réveil souhaitée
(Ex. : 60630 pour un réveil à 06.30)

Appeler les Pompiers, composez 18

Appeler la Police, composez le 17

Appeler le SAMU, composez le 15

Appeler le N° d'urgence Européen, composez le 112

WIFI Haut débit Gratuit

LES INFORMATIONS IMPORTANTES

Le Check Out se fait jusqu'à **12.00**. Pour tout départ tardif, merci de contacter la réception. Dans le cas d'un départ tardif, nous garderons vos bagages en réception.

Produits de dépannage

Nous vous proposons des produits de dépannage en réception : kit de rasage, brosse à dents, ... Nous mettons également à votre disposition des fers & planches à repasser.

Petit Déjeuner

Le petit-déjeuner est servi tous les jours dans notre salle prévue à cet effet de **06.30 à 10.30** du Lundi au Vendredi et de **7.00 à 11.00** le samedi, le dimanche et les jours fériés. Il vous attends au rez de chaussez

Le petit déjeuner en chambre peut être servi de **6.30 à 12.00** la semaine et de **07.00 à 12.00** le week-end et les jours fériés. Veuillez à bien compléter votre commande et à l'accrocher à votre porte avant 4h00. Pour tout renseignement composez le 1000.

LES INFORMATIONS IMPORTANTES

Restaurant

Notre restaurant Au Bureau est ouvert du dimanche au jeudi **de 11h00 à 22h00** et le vendredi samedi de **11h00 à 23h**. Pour tout renseignement composez le 1011. Carte disponible sur le QR Code.

Room Service

Un service en chambre est assuré tous les jours **24h/24**. Une carte de room service est à votre disposition dans le présentoir. Pour toute information composez le 1011. Carte disponible sur le QR Code.

Service Annexe

Une salle de remise en forme, un sauna, un hammam sont disponibles sur réservation de **7h à 22h**. Des soins peuvent également vous être proposés selon disponibilité et sur réservation, la carte se trouve dans le présentoir de votre chambre. Cet espace est réservé à la clientèle de l'hôtel et des soins. Pour toute information composez le **1030**.

Parking

Un parking gratuit (dont trois places pour véhicule électrique) est à votre disposition. La direction décline toute responsabilité en cas de détérioration ou vol de votre véhicule.

NOS CHAMBRES

Depuis Décembre 2022, Mercure Belfort Centre est officiellement labélisé Clef Verte.

Ce label pour le tourisme durable est la certification de l'engagement écologique et écotouristique du groupe La Tour Collection.

La climatisation est réglable. Vous pouvez choisir la température qui vous convient grâce à un boîtier situé à proximité du lit. Compte tenu de nos engagements, merci d'en faire une utilisation raisonnée et raisonnable.

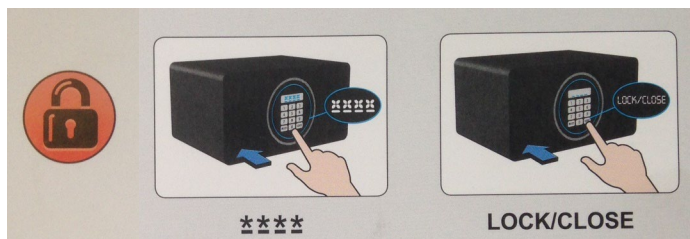
Nos chambres sont équipés d'une télévision écran plat HD et d'un coffre fort. La direction décline toute responsabilité pour les objets de valeur ou espèce laissés dans la chambre.

Une bouteille d'eau consignée est gracieusement mise à disposition dans votre minibar. Nous vous invitons à appeler le room service pour tout autres demandes.

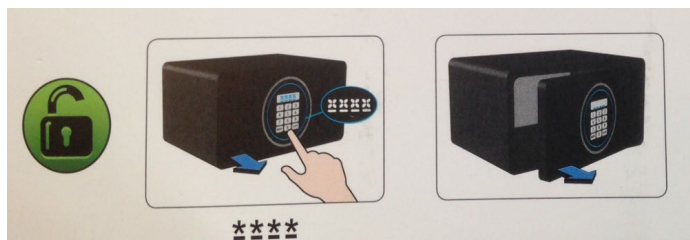
La réception vous invite à signaler tout dysfonctionnement que vous pourriez rencontrer lors de votre séjour. Nous nous efforcerons d'y remédier dans les plus brefs délais.

INFOS PRATIQUES

Votre coffre fort fonctionne comme suit :



Pour le verrouiller choisissez un code de secret et appuyez sur le bouton « lock/close »



Pour le déverrouiller tapez le code de secret que vous avez choisi et le coffre s'ouvrira automatiquement

Nous vous recommandons d'y laisser vos objets de valeur dans votre chambre.

INFOS PRATIQUES

Voltage

La tension électrique de l'hôtel est de 220v / 50hz

Blanchisserie

Du lundi au vendredi (sauf jour fériés), le linge remis en réception **avant 09h00** sera retourné au minimum le lendemain. Nous vous remercions de compléter la fiche prévue à cet effet et de remplir le sac à linge (effets personnels en dessous). Ces éléments sont disponibles dans la penderie de la chambre.

Téléphone

Pour communiquer avec une autre chambre, composez le 1 suivi du numéro de chambre que vous souhaitez joindre. Pour appeler l'extérieur, composez le 0 et le numéro de téléphone de votre correspondant (avec l'indicatif pour l'étranger).

Fumeurs: Nous vous rappelons que fumer est formellement interdit dans les chambres, sous peine d'une facturation de frais de désinfection de 250€ minimum. Nous vous invitons à fumer sur vos balcons ou terrasse équipés de cendriers - Merci

Nos services

Profitez de notre Conciergerie ainsi que de notre E-Conciergerie durant votre séjour.

La réception vous propose un service de bagagerie et d'assistance bagage gratuite 24h/24 .

Salle de séminaires

Nos 3 salles de séminaire, situées au rez-de-chaussée, sont exposées à la lumière du jour. Entièrement climatisées et équipées, elles s'adaptent à tous types de manifestations : réunions, conférences, banquets, cocktails, ...

Pour tout renseignement composez le 1000

Disponible à la réception sur demande:

- Table et fer à repasser
- Linge supplémentaire
- Nécessaire de couture
- Kit de rasage
- Set dentaire
- Chaise bébé
- Lit bébé
- Chauffe biberon



MERCURE

HOTELS

Belfort Centre

The entire Mercure Belfort Centre staff wishes you a wonderful stay in our hotel.

In the following pages, you will find complete information on the services at your disposal our hotel.

We remain at your disposal to make your stay with us as pleasant as possible. You can contact the Reception at any moment of the day or night.



IMPORTANT INFORMATION

TELEPHONE & INTERNET

To call the reception, dial 1000

To call the restaurant, dial 1011

To call outside, dial 0 followed by the phone number

To call a room, dial the room number

For your alarm clock, dial 6 followed by the desired alarm time
(e.g. 60630 for a wake-up call at 06.30)

To call the Fire Department, dial 18

Call the Police, dial 17

Call the SAMU, dial 15

Call the European emergency number, dial 112

High bandwidth WIFI Free of charge

IMPORTANT INFORMATION

The Check Out is till 12.00. For any late departure, please contact the reception. In the case of a late check out, we will keep your luggage at the reception.

Essentials available

We could propose you some basic products : shaving kits, tooth brush, ...Irons will also be available.

Breakfast

Breakfast is served every day in our breakfast room from **06.30am to 10.30am** from Monday to Friday and from **7.00am to 11.00am** on Saturday, Sunday and holidays. It will be waiting for you on the ground floor.

Breakfast in your room can be served from **6.30am to 12.00am** on weekdays and from **07.00 to 12.00** on weekends and public holidays. Please make sure to complete your order and hang it on your door before **4:00 am**. For any information call 1000.

IMPORTANT INFORMATION

Restaurant

Our restaurant Au Bureau is open from Sunday to Thursday from **11:00 am to 10:00 pm** and on Friday and Saturday from **11:00 am to 11:00 pm**. For any information, please call 1011.

Room Service

A room service is available **daily 24 hours a day**. You'll find the room service menu in the display rack. For information, dial 1011

SPA

A fitness room, sauna and hammam are daily available from **7am to 10pm** (5th floor). Body treatments could also be proposed (by availability and reservations), you'll find the list in the display rack in your room. This space is dedicated to hotel and care guests only. For information, dial 1030

Parking

Free car park available. The hotel cannot be held responsible for any theft or deterioration of your vehicle.

OUR ROOMS

Since December 2022, Mercure Belfort Centre is officially Green Key labeled. This label for sustainable tourism is the certification of the ecological and ecotourism commitment of the group La Tour Collection.

The air conditioning is adjustable. You can choose the temperature that suits you thanks to a box located near the bed. Given our commitments, thank you to make a reasonable and reasonable use.

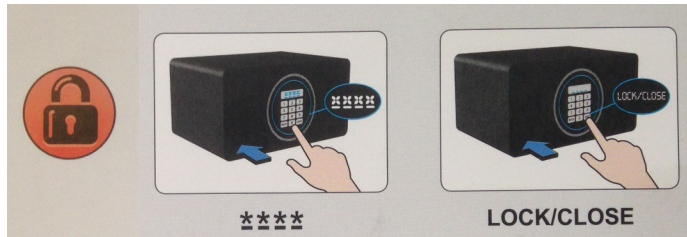
Our rooms are equipped with a flat screen HD television and a safe. The management declines any responsibility for valuables or cash left in the room.

A complimentary welcome drink is available in your minibar. We invite you to call room service for any other requests.

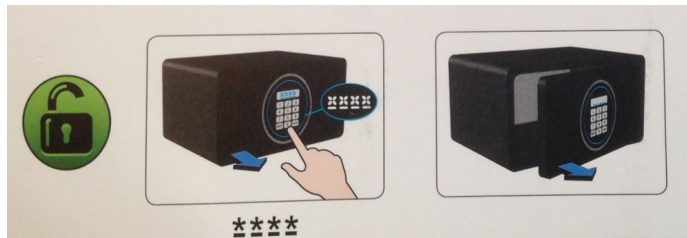
The front desk invites you to report any malfunction that you may encounter during your stay. We will do our best to remedy the situation as soon as possible.

INFOS PRATIQUES

Your safe works as follows:



To lock it, choose a secret code and press the "lock/close" button



To unlock it, type the secret code you have chosen and the safe will open automatically

We recommend that you leave your valuables in your room.

PRACTICAL INFO

Voltage

The electrical voltage of the hotel is 220v / 50hz

Laundry

From Monday to Friday (except on public holidays), the laundry handed in at the reception before 9:00 am will be returned the next day. We thank you to fill in the form provided for this purpose and to fill the laundry bag (personal effects below). These items are available in the closet of the room.

Telephone

To communicate with another room, dial 1 followed by the room number you wish to reach. To call outside, dial 0 and the phone number of the person you wish to call (with the area code for foreign countries).

Smokers: We remind you that smoking is strictly forbidden in the rooms, under penalty of a disinfection fee of 250€ minimum. We invite you to smoke on your balconies or terrace equipped with ashtrays - Thank you

OUR SERVICES

Take advantage of our Concierge Service and our E-Concierge Service during your stay.

The reception offers a luggage storage service and free luggage assistance 24 hours a day.

Seminar room

Our 3 seminar rooms, located on the first floor, are exposed to daylight. Fully air-conditioned and equipped, they are suitable for all types of events: meetings, conferences, banquets, cocktails, ...

For any information, please call 1000

Available at the reception upon request:

- Ironing board and iron
- Extra linen
- Sewing kit
- Shaving kit
- Dental set
- Baby chair
- Baby bed
- Baby bottle warmer