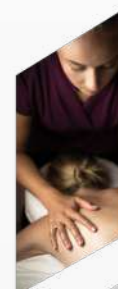


Notre offre **MICE** 2025



LA TOUR
Collection

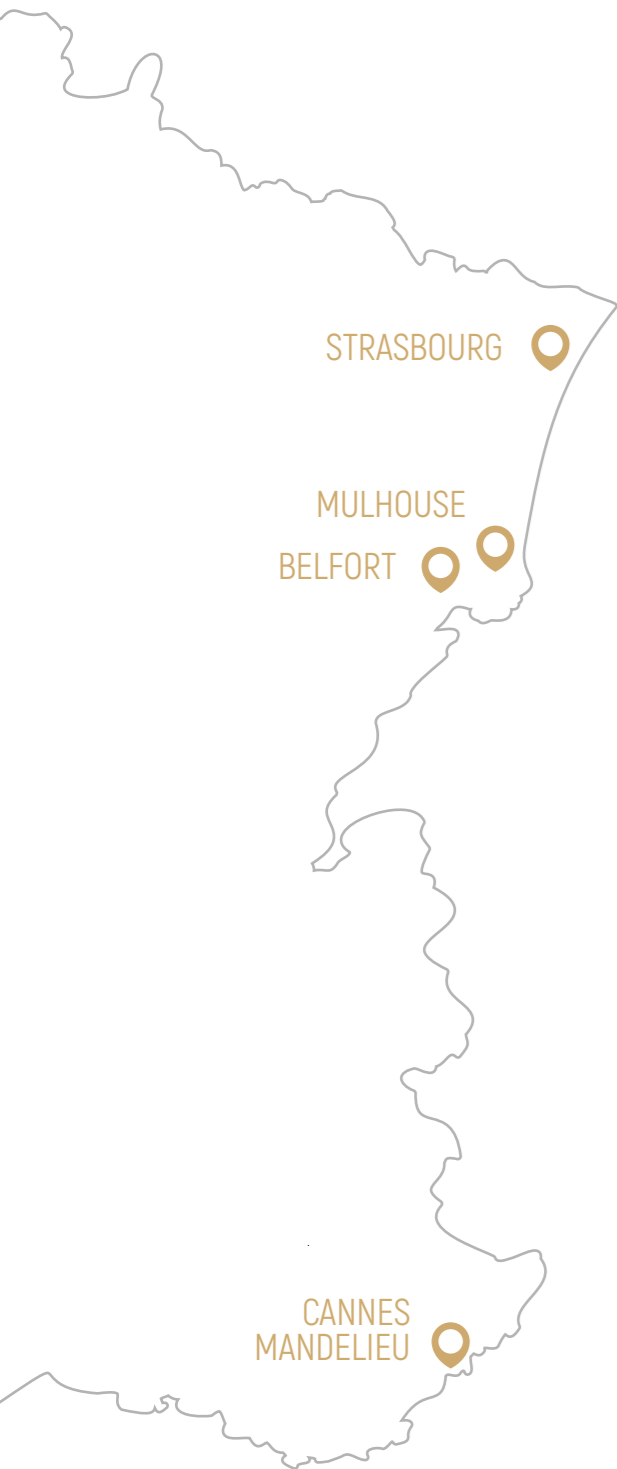


MULHOUSE

STRASBOURG

BELFORT

CANNES-MANDELIEU



Nous nous engageons pour la planète

Conscient des enjeux environnementaux actuels, notre groupe a choisi d'agir et de se mobiliser pour **réduire les impacts environnementaux** de nos activités.

Tous nos établissements répondent aux critères du Label **Clef Verte** dans cinq domaines :

- Gestion de l'eau
- Gestion de l'énergie
- Gestion des déchets
- Politique d'achat durable en restauration
- Sensibilisation des clients et collaborateurs à l'écoresponsabilité

Viser l'excellence, la clé de l'expérience client !

Seul on va
plus vite,
ensemble on va
plus loin

L'Hôtellerie-Restaurant est un Art.

Chaque service est une performance, chaque plat une œuvre, chaque sourire le reflet de notre engagement. La passion, la rigueur et l'écoute sont les piliers de notre métier, enrichis par cette touche d'innovation qui fait toute la différence.

Entreprise familiale aux valeurs fortes, le groupe LA TOUR Collection incarne le désir d'unir nos forces, de rassembler nos établissements sous une bannière commune, avec une ambition claire : vous offrir une **expérience client** hors pair, une excellence sans compromis.

Votre satisfaction est notre objectif au quotidien. Nous sommes à l'écoute de vos besoins, nous anticipons vos envies, et nous nous adaptons aux tendances pour que chaque moment passé avec nous soit inoubliable. Nous vous invitons à explorer nos établissements, à découvrir leur caractère unique, et entrer ainsi dans la grande famille LA TOUR Collection.

Nous avons hâte de vous accueillir et de vous faire vivre notre passion.

À très bientôt dans l'une de nos maisons.

Julien KESSER
Directeur Général





Hôtellerie
Restauration
Événementiel
Bien-être
Spa

Avec plus de **120 collaboratrices et collaborateurs**,
10 établissements en France et un **savoir-faire pointu** dans un domaine exigeant, LA TOUR
Collection s'est construit une place dans le paysage touristique français.

latourcollection.fr



Holiday Inn Mulhouse

HÔTEL CONTEMPORAIN - 4**** ÉTOILES

Votre séjour dans
un cadre chic et
contemporain

Idéalement situé entre Colmar, Bâle et Fribourg, l'Holiday Inn de Mulhouse vous accueille pour un voyage d'affaire ou une escapade en famille.



80 chambres

dont 10 twins
5 Suites
10 Executive
60 Standards
5 Standards familiales



Restaurants & Bar

La Bella Society,
la Brasserie K
et le Bar K vous
accueillent



Espaces bien-être

Spa
Salle de fitness
Piscine
Sauna & hammam



Espaces modulables

Plus de 400 m² d'espaces
de réunion modulables à la
lumière du jour pour
vos événements

Nos chambres

TV connectée · Coffre-fort
WiFi · Climatisation
Sèche-cheveux
Produits d'accueil
Plateau de courtoisie · Mini-bar

Un emplacement idéal au coeur de l'Alsace

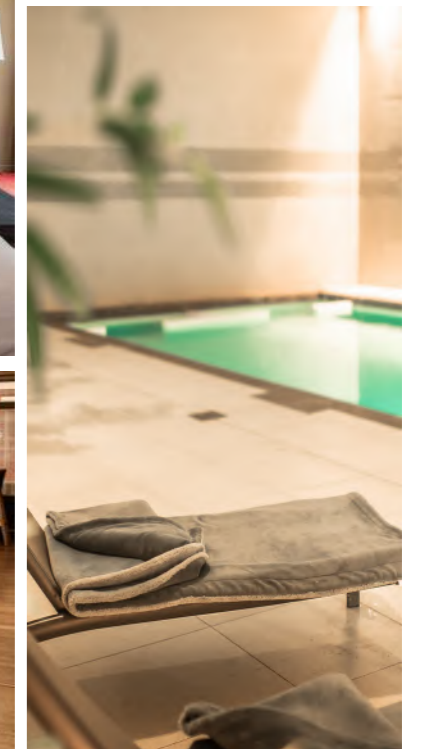
- Accès direct depuis l'autoroute A36
- 10 minutes du centre-ville
- 10 minutes de la gare TGV
- 30 minutes de l'EuroAirport Bâle-Mulhouse
1 h de l'aéroport de Strasbourg-Entzheim

Nos salons

400+ m²
Écran · WiFi · Eau
Blocs-notes & stylos
Pupitre, micro, paperboard,
vidéoprojecteur

Nos prestations

Réception 24/24h
Room service
Personnel multilingue
Service blanchisserie
Parking extérieur gratuit (150 places)



Nos salons

ESPACES CLIMATISÉS À LA LUMIÈRE DU JOUR

Tous nos salons sont accessibles par ascenseur.
Nous disposons aussi d'un parking gratuit.

Salle	Cocktail	Théâtre	Classe	Banquet	U	Superficie
Donon 1er étage		30	20		15	42m ²
Hohneck 1er étage	100 à 140	80	40	100	30	119m ²
Grand Ballon 2ème étage	20 à 40	35	20	30	16	53m ²
Drumont 2ème étage	40 à 50	45	25	40	20	66m ²
Rossberg 2ème étage	30	30	18	25	15	52m ²
Sudel 2ème étage	20	25	12	16	10	22m ²
Drumont + Grand Ballon	70 à 80	60	45	80	35	119m ²
Drumont + Rossberg + Sudel	120	80	50	90		140m ²
Rossberg + Sudel	60	50	30	50	25	74m ²
Drumont + Grand Ballon + Rossberg + Sudel	180			120		193m ²



Location de salle

UN DEVIS SUR MESURE POUR VOS BESOINS

À l'heure	15€/personne jusqu'à 3 heures de réunion (matériel en supplément)
Demi-journée	À partir de 200€ TTC
Journée	À partir de 300€ TTC

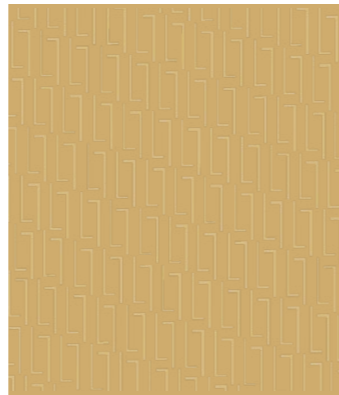


Matériel à votre disposition

Écran numérique ou écran et vidéoprojecteur
(Selon disponibilités et nombre de personne)
Paperboard
Bloc et crayon
Câbles
Fourniture de bureau

Matériel en option

Sono
Micro
Caméra 360, micro intégré
Pupitre
Piste de danse
Jeux de lumières



Journée d'étude

UNE SEANCE DE TRAVAIL DANS DES CONDITIONS OPTIMALES

**Forfait demi-journée
à partir de 10 personnes**

à partir de 46€ TTC par personne et par jour

Comprenant :

Location de la salle :
écran numérique ou écran et vidéoprojecteur
(selon nos disponibilités et nombre de personne),
paperboard, blocs et crayons, eaux minérales

Café d'accueil ou une pause après-midi

Déjeuner, boissons comprises

Pause après-midi

**Forfait journée
à partir de 10 personnes**

à partir de 65€ TTC par personne et par jour

Comprenant :

Location de la salle :
écran numérique ou écran et vidéoprojecteur
(selon nos disponibilités et nombre de personne),
paperboard, blocs et crayons, eaux minérales

Café d'accueil

Déjeuner, boissons comprises

Pause après-midi

Nos pauses à thème

POUR UN MOMENT DE PARTAGE ET DE DETENTE

Pour changer de nos pauses classiques, nous vous proposons de vous laisser tenter par l'une de nos prestations exclusives, élaborées sur mesure en fonction de vos envies et de vos besoins.

Bar bien-être

Fontaine à eaux détox, corbeille de fruits frais et fruits secs

Bar écolier, retour en enfance

Barres chocolatées, confiseries, bonbons

*15€TTC
ou 5€ TTC supplémentaires
à la journée d'étude*



Nos formules cocktails

MARQUEZ LES ESPRITS !

1 Verre de vin 12cl ou crémant 12cl ou bière 12cl	2 Verres de vin 12cl ou crémant 12cl ou bière 12cl
Soft ou boisson chaude	Soft ou boisson chaude

Accompagnés d'un assortiment de pièces salées ou sucrées

Avec 6 canapés	26€	32€
Avec 12 canapés	41€	47€
Avec 18 canapés	56€	62€

Suppléments

Bière 25cl, soft, vin ou crémant 12cl	3€ / verre
Canapé	2,50€ / pièce

*Prix par personne en TTC et service compris
L'abus d'alcool est dangereux pour la santé, à consommer avec modération.
Manger et bouger pour votre santé, ne pas manger trop gras, salé ou sucré.
Manger 5 fruits et légumes par jour.*



Les activités team building

EMULATION ET DIVERTISSEMENT POUR MOTIVER VOS EQUIPES

Nous organisons vos événements et proposons des animations dans la région avec nos partenaires.

Découverte

Zoo de Mulhouse
Musée de l'Automobile
Musée Electropolis
Cité du train

Cohésion

Bowling, Goolfy & Laser Game
Escape Game
Don't stop the move
Escalade

Art

Initiation au graffiti
Flashgame
Ecomusée

Liste non exhaustive

Vous serez directement mis en relation avec nos partenaires.

Brunch entreprise

SUR MESURE

Nous vous proposons une formule brunch dédiée au tarif de 28€ par personne.

Boissons à discrétion (eau, thé, tisane, chocolat chaud), hors alcool, viennoiseries, fromages, charcuteries, pain, produits laitiers, variété de produits salés, truite fumée, fruits frais, variété de jus de fruits...

Nos soirées à thème

SUR DEMANDE

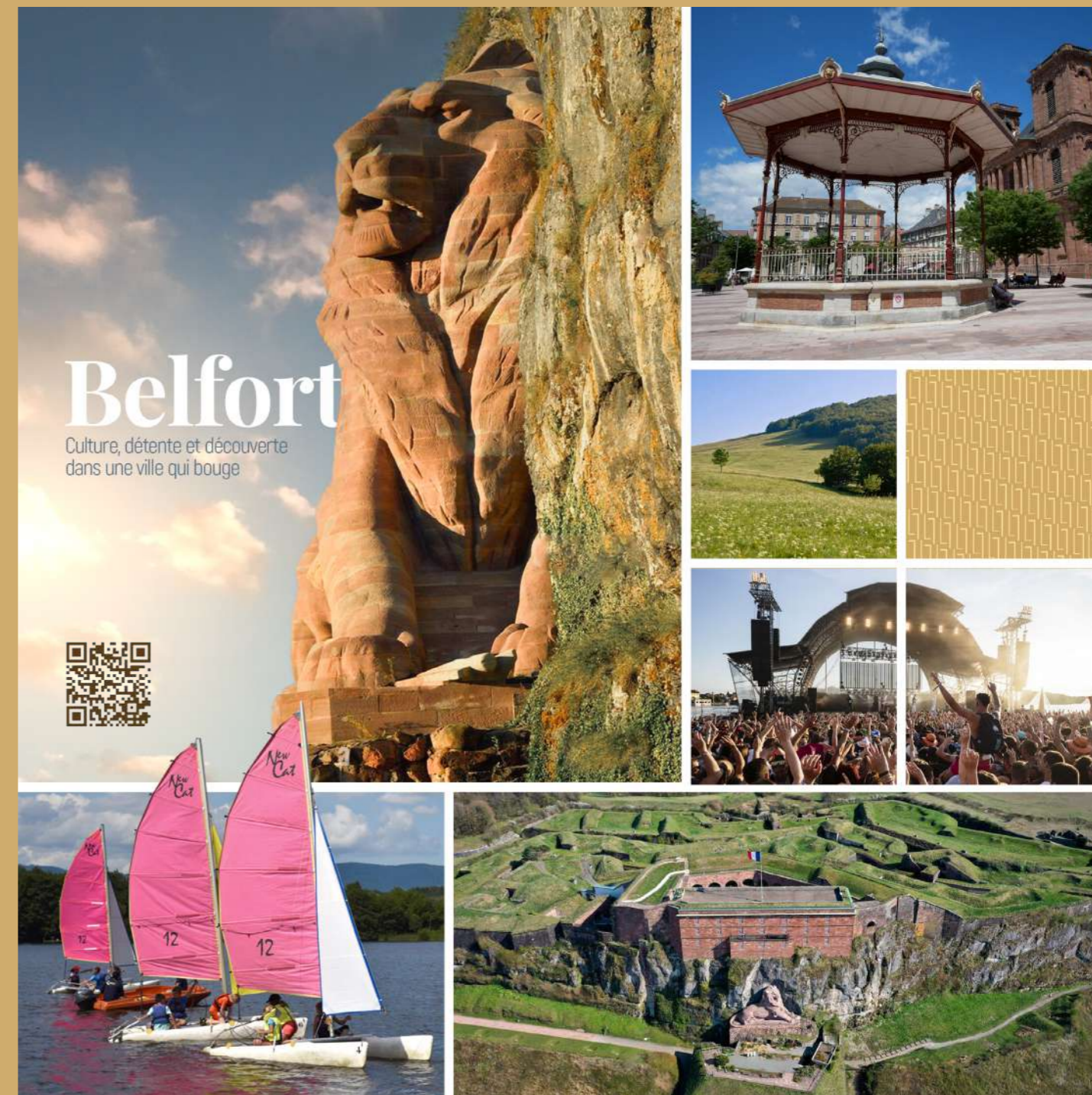
Dégustation
Karaoke
Blind test
Casino
Garden party
Afterwork
Cocktail



Brasserie K Mulhouse

RAFFINEMENT ET TRADITION

brasserie-k.com



Mercure Belfort Centre

HÔTEL CONVIVAL - 4**** ÉTOILES

Un havre de raffinement
et de modernité

Avec 76 chambres spacieuses à l'ambiance unique, nous vous accueillons dans un écrin contemporain à la hauteur de vos exigences, à moins de 5 minutes de l'autoroute A36 et de la gare de Belfort.



76 chambres
dont 30 twins
4 Suites
12 Privilège
60 Standards



Restaurant & Bar
Restaurant-bar Au Bureau
120 convives en intérieur
120 convives en extérieur



Espaces bien-être
Spa
Salle de fitness
Salle de repos
Sauna & hammam



Espaces modulables
150 m² d'espaces de réunion
modulables à la lumière du
jour pour

Nos chambres

TV · Coffre-fort
WiFi · Climatisation
Sèche-cheveux
Produits d'accueil
Plateau de courtoisie
Mini-bar

Un établissement accessible au coeur de la ville

- Accès direct depuis l'autoroute A36
- 10 minutes du centre-ville
- 10 minutes de la gare de Belfort
20 minutes de la gare Belfort-Montbéliard TGV
- 30 minutes de l'EuroAirport
Bâle-Mulhouse-Fribourg

Nos salons

150 m²
Écran · WiFi · Eau
Blocs-notes & stylos
Pupitre, micro, paperboard,
vidéoprojecteur

Nos prestations





Réception 24/24h
Room service
Personnel multilingue
Service blanchisserie
Parking extérieur gratuit avec 3 bornes



Nos salons

ESPACES CLIMATISÉS À LA LUMIÈRE DU JOUR

Nous disposons d'un parking gratuit.

Salle	 Théâtre	 Classe	 Banquet	 U	Superficie
La Miotte	35	25	32	16	50m ²
Le Lion	35	25	32	16	50m ²
Les Forges	35	25	32	16	50m ²
La citadelle (2 salles)	65	36	64	25	100m ²
Jean Moulin (3 salles)	100	55	96		150m ²



Location de salle

UN DEVIS SUR MESURE POUR VOS BESOINS

Demi-journée *À partir de 250€ TTC*

Journée *À partir de 450€ TTC*



Matériel à votre disposition

Écran numérique ou écran et vidéoprojecteur
(Selon disponibilités et nombre de personne)

Paperboard

Bloc et crayon

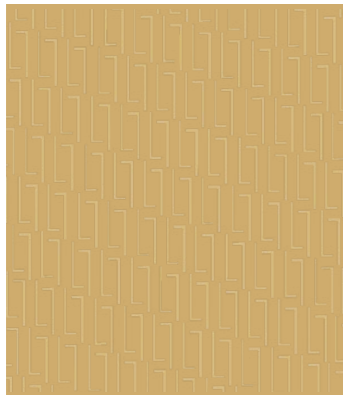
Câbles

Fourniture de bureau

Matériel en option

Sono

Micro



Journée d'étude

UNE SEANCE DE TRAVAIL DANS DES CONDITIONS OPTIMALES

**Forfait demi-journée
à partir de 10 personnes**

à partir de 60€ TTC par personne et par jour

Comprenant :

Location de la salle :

écran numérique ou écran et vidéoprojecteur
(selon nos disponibilités et nombre de personne),
paperboard, blocs et stylos, eaux minérales

Café d'accueil ou une pause après-midi

Déjeuner 2 plats, eau et boissons comprises

Nos pauses gourmandes

POUR UN MOMENT DE PARTAGE ET DE DETENTE

Pour redynamiser une réunion ou simplement partager un moment convivial, nous vous proposons des boissons chaudes, jus de fruits et mignardises.

10€ TTC

**Forfait journée
à partir de 10 personnes**

à partir de 90€ TTC par personne et par jour

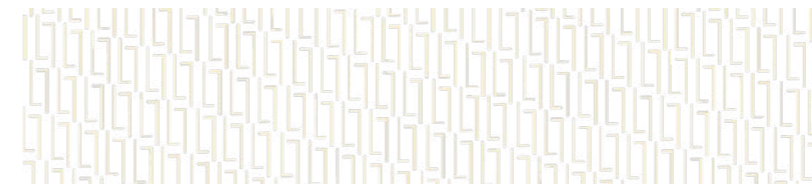
Comprenant :

Location de la salle :

écran numérique ou écran et vidéoprojecteur
(selon nos disponibilités et nombre de personne),
paperboard, blocs et stylos, eaux minérales

Café d'accueil

Déjeuner 2 plats, eau et boissons comprises



Votre évènement sur mesure

AVEC NOTRE PARTENAIRE AU BUREAU BELFORT

Au sein même de l'hôtel, la Brasserie AU BUREAU Belfort allie convivialité et gourmandise dans une ambiance de pub irlandais, avec une grande terrasse couverte et végétalisée.

L'écrin parfait pour vos cocktails, repas d'entreprise, anniversaires, etc.



AU BUREAU
PUB & BRASSERIE

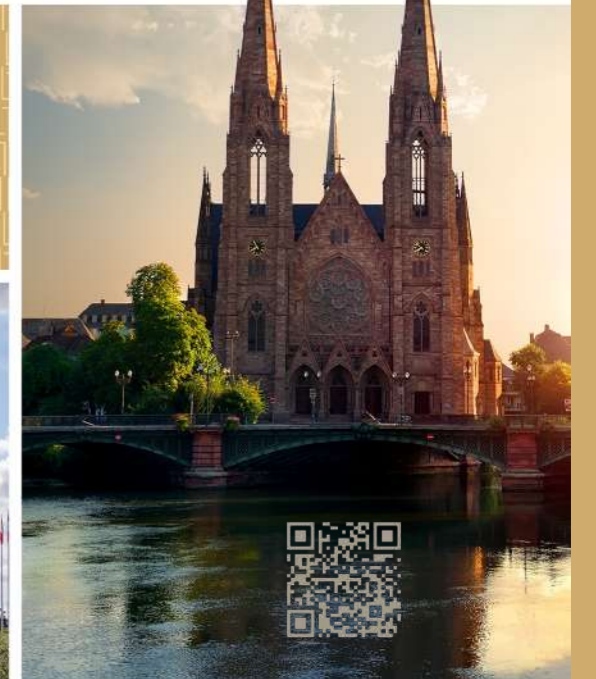
Découverte

La citadelle
Le lion de Belfort
Musée d'art moderne
Planetarium

Cohésion

Bowling & Laser Game
Escape Game

Liste non exhaustive. Vous serez directement mis en relation avec nos partenaires.



Hôtel des Vosges

HÔTEL EMBLÉMATIQUE - 4**** ÉTOILES

Un établissement de caractère
pour un séjour inoubliable

Situé au coeur de la capitale européenne et à deux pas de la gare de Strasbourg, l'Hôtel des Vosges vous accueille pour un séjour hors du temps, dans un cadre alliant modernité, raffinement et confort.



63 chambres

dont 15 twins
4 Suites
10 Executive
23 Confort vue
26 Confort



Restaurant & Bar

La Brasserie K vous accueille
60 convives en intérieur
40 convives en terrasse



Espaces bien-être

Salle de fitness
Sauna sur réservation



Espaces modulables

113 m² d'espaces de réunion
modulables pour vos
événements

Nos chambres

TV connectée • Coffre-fort
WiFi • Climatisation
Sèche-cheveux
Produits d'accueil
Plateau de courtoisie • Mini-bar

Au coeur de Strasbourg

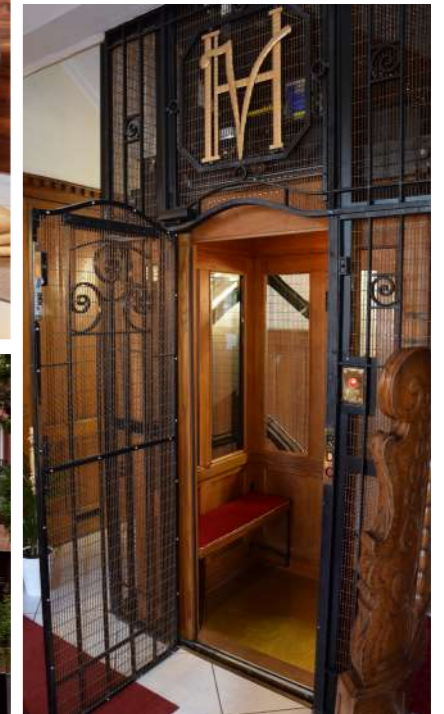
- Accès facile depuis l'autoroute
- à 10 minutes du centre-ville
- à 2 minutes de la gare
- à 20 minutes de l'aéroport de Strasbourg

Nos salons

113 m²
Écran • WiFi • Eau
Blocs-notes & stylos
Pupitre, micro, paperboard,
vidéoprojecteur

Nos prestations

Réception 24/24h
Room service
Personnel multilingue
Service blanchisserie
Parking couvert à proximité



Nos salons

DES ESPACES CONFORTABLES, INSONORISÉS ET CLIMATISÉS

Tous nos salons sont accessibles par ascenseur.

Salle	Cocktail	Théâtre	Classe	Banquet	U	Superficie
Louis Armstrong	15	26	10	12	10	27m ²
Joséphine Baker	15	20	10	10	8	26m ²
Louis Armstrong + Joséphine Baker	40	45	25	36	22	53m ²
Charlie Chaplin	40	45	20	40	19	60m ²



Location de salle

UN DEVIS SUR MESURE POUR VOS BESOINS

À l'heure	15€/personne jusqu'à 3 heures de réunion (matériel en supplément)
Demi-journée	À partir de 100€ TTC
Journée	À partir de 300€ TTC

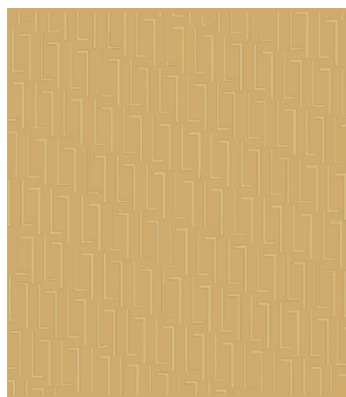


Matériel à votre disposition

Écran numérique
Paperboard
Bloc et crayon
Câbles
Fourniture de bureau

Matériel en option

Sono
Micro



Nos pauses à thème

POUR UN MOMENT DE PARTAGE ET DE DETENTE

Pour changer de nos pauses classiques, nous vous proposons de vous laisser tenter par l'une de nos prestations exclusives, élaborées sur mesure en fonction de vos envies et de vos besoins.

Bar bien-être

Fontaine à eaux détox, corbeille de fruits frais et fruits secs

Bar écolier, retour en enfance

Barres chocolatées, confiseries, bonbons

15€TTC
ou 5€ TTC supplémentaires
à la journée d'étude

Journée d'étude

UNE SEANCE DE TRAVAIL DANS DES CONDITIONS OPTIMALES

Forfait demi-journée
à partir de 10 personnes

à partir de 46€ TTC par personne et par jour

Comprenant :

Location de la salle :

écran numérique, paperboard,
blocs et crayons, eaux minérales

Café d'accueil ou une pause après-midi

Déjeuner, boissons comprises

Pause après-midi

Forfait journée
à partir de 10 personnes

à partir de 65€ TTC par personne et par jour

Comprenant :

Location de la salle :

écran numérique, paperboard,
blocs et crayons, eaux minérales

Café d'accueil

Déjeuner, boissons comprises

Pause après-midi

Nos formules cocktails

MARQUEZ LES ESPRITS !

1 Verre de vin 12cl ou crémant 12cl ou bière 12cl	2 Verres de vin 12cl ou crémant 12cl ou bière 12cl
Soft ou boisson chaude	Soft ou boisson chaude

Accompagnés d'un assortiment de pièces salées ou sucrées

Avec 6 canapés	26€	32€
Avec 12 canapés	41€	47€
Avec 18 canapés	56€	62€

Suppléments

Bière 25cl, soft, vin ou crémant 12cl	3€ / verre
Canapé	2,50€ / pièce

*Prix par personne en TTC et service compris
L'abus d'alcool est dangereux pour la santé, à consommer avec modération.
Manger et bouger pour votre santé, ne pas manger trop gras, salé ou sucré.
Manger 5 fruits et légumes par jour.*



Les activités team building

EMULATION ET DIVERTISSEMENT POUR MOTIVER VOS EQUIPES

Nous organisons vos événements et proposons des animations dans la région avec nos partenaires.

Découverte

Visite de la cathédrale
Balade en bateau
Musée historique
Musée du Rohan
Caves historiques des hospices

Cohésion

Bowling & Laser Game
Escape Game

Liste non exhaustive

Vous serez directement mis en relation avec nos partenaires.

Brunch entreprise

SUR MESURE

Nous vous proposons une formule brunch dédiée au tarif de 28€ par personne.

Boissons à discrétion (eau, thé, tisane, chocolat chaud), hors alcool, viennoiseries, fromages, charcuteries, pain, produits laitiers, variété de produits salés, truite fumée, fruits frais, variété de jus de fruits...

Nos soirées à thème

SUR DEMANDE

Dégustation
Karaoke
Blind test
Afterwork
Cocktail

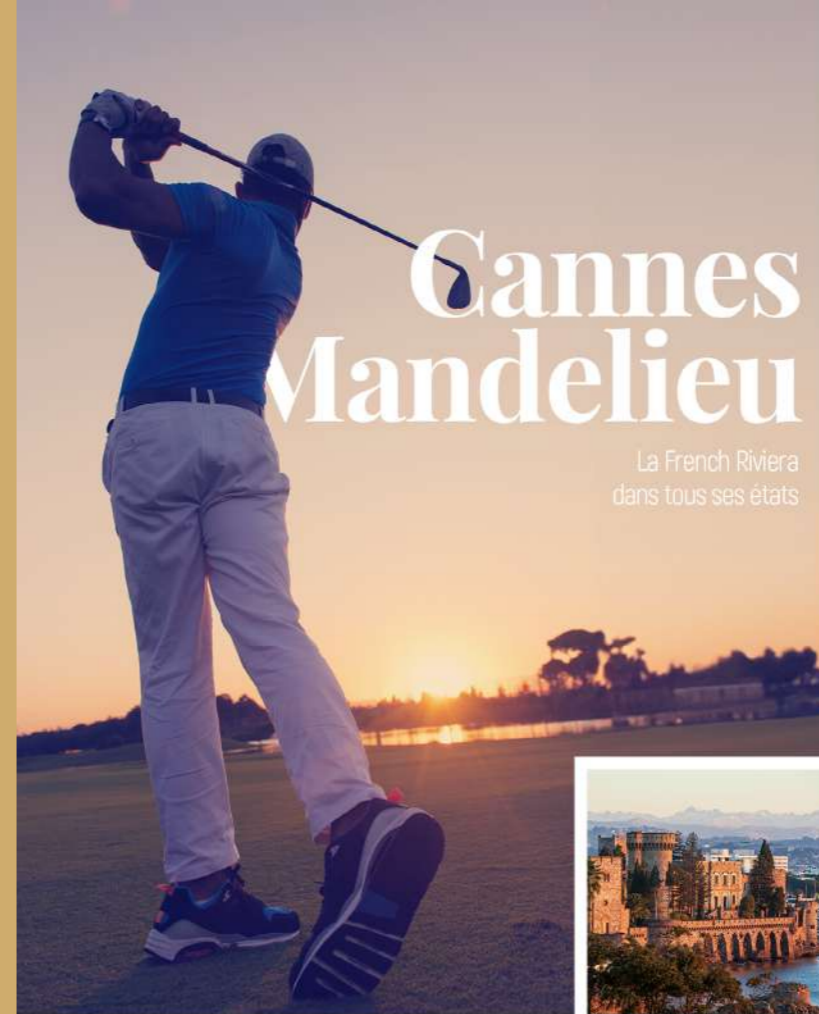




Dans les entrailles de l'Hôtel des Vosges, découvrez un lieu exclusif et intimiste, idéal pour vos événements d'entreprise, afterworks et cocktails.



Découvrez
notre
bar
caché



Îlot du Golf

HÔTEL ENTRE MER ET GOLFS - 4**** ÉTOILES

Un bijou de raffinement
dans un cadre exceptionnel

Idéalement situé au bord de la Siagne dans un écrin d'élégance, à quelques pas des plages et attraits touristiques de Mandelieu, l'hôtel vous accueille toute l'année dans un cadre chic et confortable.



41 chambres
dont 20 twins
2 Suites
20 Prestige
19 Deluxe



Restaurant & Bar
Restaurant Le K
Une carte composée de produits frais de saison



Espaces bien-être
Sauna
Piscine chauffée et bain à bulles






Salon de séminaire
Un espace d'exception dédié pour vos événements

Nos chambres

TV connectée · Coffre-fort
WiFi · Climatisation
Sèche-cheveux
Produits d'accueil
Machine Nespresso (chambres Prestige)
Mini-bar

Un emplacement idéal

 Accès facile depuis l'autoroute A8
 10 minutes de la gare de Mandelieu
15 minutes de la gare de Cannes
 25 minutes de l'aéroport de Nice

Notre salon

Écran · WiFi · Eau
Blocs-notes & stylos
Paperboard, vidéoprojecteur

Nos prestations

Réception 24/24h
Room service
Personnel multilingue
Service blanchisserie
Parking extérieur





Votre évènement dans un écrin de douceur

UN MOMENT INOUBLIABLE DANS UN CADRE IDYLLIQUE

Au 4ème et dernier étage de l'hôtel, découvrez notre notre salle d'exception avec 2 terrasses surplombant la rivière, idéale pour vos comités de direction ou petits séminaires.



Journée ou demi-journée d'étude

Tarif sur demande

Location de la salle :
écran numérique, blocs et crayons, eaux minérales

Café d'accueil et pause

Déjeuner 2 plats, eau et boissons comprises



Privatisez l'établissement

Pour vos évènements d'envergure, privés ou professionnels, nous vous offrons la possibilité de privatiser l'Îlot du Golf. Avec nos équipes, élaborer un projet personnalisé et adapté à vos besoins, pour un moment unique.



Les activités autour de l'hôtel

DECOUVERTE ET DIVERTISSEMENT POUR MOTIVER VOS EQUIPES

Nous organisons vos événements et proposons des animations dans la région avec nos partenaires.

Découverte

Golf
Château de La Napoule
Îles de Lérins
Massif de l'Esterel
Cannes
Eze
Saint-Paul-de-Vence

Liste non exhaustive

Activités nautiques

UN ACCÈS DIRECT À LA MER

Du ponton en bois entourant le jardin, accédez directement à la mer par la Siagne. Grâce à notre partenaire Riviera Boat Club, louez un bateau ou un canoë-kayak, tentez l'expérience overboat ou partez en excursion en mer.

Vous souhaitez rejoindre Cannes ? Profitez de notre taxiboat !





LA TOUR *Collection*

contact@latourcollection.com

latourcollection.fr